

**REWE
CENTER
DEIN MARKT**

**ALLE ARTIKEL
NUR IM REWE CENTER
ERHÄLTlich**

**SOGAR DER PREIS
IST FRISCH
GEMACHT.**



Buko
Der Sahnige
Friskäse,
74% Fett i.Tr.,
(100 g = 0.44)
200-g-Packung

26% gespart
0.87

essreif



Chile/Peru/
Südafrika:
Avocado Hass
»Black Sensation«
Stück

Aktionspreis
1.11

**REWE
Beste
Wahl**



Spanien:
Cherry Romatomaten
Kl. I,
(100 g = 0.40)
250-g-Packung

Aktionspreis
0.99

Aus der Bedienungstheke



Schweine-Schnitzel
aus der Oberschale
100 g

Aktionspreis
0.69



Pangasiusfilet
aus ASC-zertifizierter
Aquakultur, getaut,
praktisch grätenfrei
100 g

Aktionspreis
0.77

**3
KÄSTEN**

**Volvic naturell
oder leichtperlig**
(1 l = 0.37)
**3 x 6 x 1,5-l-Fl.-
Kasten**
zzgl. 3 x 3.00 Pfand
Einzelpreis 5.34 €
(1 l = 0.59)



37% gespart
9.99



**Absolut
Vodka**
40% Vol.,
(1 l = 14.27)
0,7-l-Fl.

31% gespart
9.99

AUS EIGENER HERSTELLUNG:



Bayr. Dicke
100 g

Aktionspreis
0.49



Putenwiener
100 g

Aktionspreis
0.66



Bayr. Stadtwurst
100 g

Aktionspreis
0.49

Druckfehler vorbehalten. Abgabe nur in haushaltsüblichen Mengen. Aktionspreise sind zeitlich begrenzt. Verkauf nur solange der Vorrat reicht.

REWE Markt GmbH, Domstr. 20 in 50668 Köln. Namen und Anschrift der Partnermärkte finden Sie unter www.rewe.de oder der Telefonnummer 0221 - 177 397 77.

Mo bis Sa
von 7 bis 20 Uhr

85221 Dachau
Kopernikusstraße 2

82140 Olching-Geiselbullach
Hermann-Böcker-Str. 13

REWE.DE

**Lokale Agenda 21 Oberschleißheim
Exkursion**

**Besuch bei den
Fledermäusen**

Auch in diesem Jahr veranstaltet die Projektgruppe „Naturschutz“ der lokalen Agenda 21 Oberschleißheim wieder eine Exkursion im Gemeindegebiet für alle Altersgruppen. Im Herbst 2016 werden unsere heimischen Fledermäuse und ihre Lebensgewohnheiten von Herrn Georg Schlapp, Biologe und Spezialist für Fledermausfragen, erläutert.

In der Nähe der Regatta-Strecke wollen wir uns am Abend an heimischen Gewässern und Wiesen zu Fuß auf die Spurensuche der verschiedenen Fledermausarten vor unserer Haustüre machen.

Samstag, 24.09.2016, 18.45 Uhr, Treffpunkt: Parkplatzende Regatta-Strecke neben Tribüne
Arnold Tallavania

PR-Anzeige

**Kommt Ihr mit auf die
Wiesn? Klar, aber auf die
kleine Wiesn,
denn da sind vor allem die
Preise klein**

Die kleine Wiesn wird an folgenden Tagen stattfinden: Fr. 23.09.2016 / Sa. 24.09.2016 / So. 25.09.2016 / Fr. 30.09.2016 / Sa. 01.10.2016 / So. 02.10.2016 / Mo. 03.10.2016

Angeboten werden Brotzeiten im Stadl ab 10:00 Uhr wie z.B. 2 Paar Wiener bzw. Weißwürst mit Brezn, Bratensülzn mit Bauernbrot, bayerischen Wurstsolot mit Oar, Gurkerl und Bauernbrot, Pressack rot/weiß vom Hausler-Hof in Essig/Öl mit Zwieberl und Brot.

Auch Vegetarier kommen nicht zu kurz bei große Salatteller, Obazdem, Emmentaler und Radi.

Für die süßen Feinschmecker unter uns gibt es Kaffee, Kuchen und Kirdanudln im Stadl und bayerische Nachspeisen, wie Apfestrudl mit Vanillesoß.

Natürlich dürfen die bayerisch-bäuerlichen Schmankerl nicht fehlen:

Da gibt es aus unserer Stadlküch: Leberknedl-rindssuppn hausgmacht, Fleischpflanzl mit Kadoffgurknsolot, Kalbslüngrl mit Semmeknedl, Schweinsrollbraten in dunkler Biersoß, Kadoffisolot und Semmeknedl, Jumbo-Schnitzl vo da Saulendn mit Kadoffisolot und Blallsolot, Kinderschnitzl mit Pommes oder Kadoffisolot, Oxnbratn in Rahmssoß mit Kadoffiknedl und Apfeblaukraut und Rahmschwammerl mit Semmeknedl.

Sonntag ist ein Feiertag und deshalb gibt es da immer Ente:

Auswählen kann man zwischen 1/2 Ente grilltd mit Kadoffiknedl, Apfeblaukraut und Soß oder 1/4 Ente Brustteil grilltd mit Kadoffiknedl, Apfeblaukraut und Soß oder 1/4 Ente Haxnteil grilltd mit Kadoffiknedl, Apfeblaukraut und Soß.

Außen am Stadl gibt es zahlreiche Angebote: 1/2 Wiesnhendl mit Semme vom 1.100-Gramm-Hendl täglich aus frischer Schlachtung, grilltd 1/2 hintere Schweinshaxn mit dunkler Biersoß, Sauerkraut und Kadoffiknedl, Leberkäs ofenfrisch in da Semme, Schweinssteak in da Semme, Kadoffispaltn fridiert u. mit Sauerkraut und Semme gewürzt, aus eigenem Anbau, Currywurst, Kadoffisteckerl (Pommes) mit Ketchup oder Majo, Bratwurst in da Semme, Steckerlfisch, Makrelen mit Semme, Lachssemme und Fischsemme.

Auch für Erfrischung ist gesorgt: Erdinger Stiftungs Hell vom Fass 0,5 l 3,40 € / 1 Maß 6,80 €

Erdinger Urweisse vom Fass 0,5 l 3,40 € / 1 Maß 6,80 €

Augustiner Lagerbier 0,5 l 3,50 € / 1 Maß 7,00 €

Radler oder Ruß 0,5 l 3,40 € / 1 Maß 6,80 €

Erdinger alkoholfrei 0,5 l 3,40 €

Schweiger Dunkel 0,5 l 3,40 €

Schweiger Hell alkoholfrei 0,5 l 3,40 €

Schweiger Pilsener 0,33 l 3,00 €

Schorle – Apfe, Johannisb., Rhabarber 0,5 l 3,00 €

africola / Spezi / Limos 0,5 l 3,00 €

SILENCA Mineralwasser 0,5 l 3,00 €

Williams, Obstler, Ramazotti 0,02 l 2,50

Für die musikalische Unterhaltung wird die Band „Hot Sugar“ sorgen.

Willkommen zum kleinen Oktoberfest 2016 auf dem Hausler-Hof! *wm*

Der gastliche Bauernhof Hallbergmoos
Tel.: 0811-1830 Fax: 0811-982981

kleines Oktober-Fest

mit kleinen Preisen

Fr. 23.09. / Sa. 24.09. / So. 25.09.
Fr. 30.09. / Sa. 01.10. / So. 02.10. / Mo. 03.10.

bayerische Festbewirtung zu fairen Preisen

Vergnügungspark
Schiffsschaukel - Kinderkarusell - Autoscooter - Kettenkarusell

Maß Bier 6,80 €

Vergnügungsstände
Schießstand, Spickerwurbude, Ballwurbude, Losstand

großes halbes Wiesnhendl 7,- €

Dult Süßwaren, Eis, gebrannte Mandeln, glasierte Früchte, Korbwaren, Lederwaren, Gewürze, Tee, ...

große Wiesnbrezn 3,50 €

Bauernmarkt So. 25.09. + 02.10. + Mo. 03.10.
Gemüse, Obst, Kürbis, Fleisch, Wurstwaren, Käse

Tischreservierungen kostenlos
Tel. 0811 1830 Fax 0811 982981 email: info@hausler-hof.de

SHUTTLE-BUS täglich ab 11:00 Uhr vom S-Bahnhof (S8) alle 20 Min. zum Hausler-Hof und zurück, ab 20:00 Uhr nach Hallbergmoos - Goldach - Mintraching - Neufahrn
0176 - 63 79 40 91

Programm

Freitag, 23.09.2016
09 - 16 Uhr Wochenmarkt mit Marktküche
17 - 23 Uhr kleines Oktoberfest
17 - 22 Uhr Los Dorados - Schlager-Duo

Samstag, 24.09.2016
11 - 23 Uhr kleines Oktoberfest
18 - 23 Uhr „Hot Sugar“ The Band

Sonntag, 25.09.2016
11 - 20 Uhr kleines Oktoberfest
11 - 17 Uhr Bauernmarkt
12 - 17 Uhr Holledauer Hopfamusl

Freitag, 30.09.2016
09 - 16 Uhr Wochenmarkt mit Marktküche
17 - 23 Uhr kleines Oktoberfest
17 - 22 Uhr party-time-showband

Samstag, 01.10.2016
11 - 23 Uhr kleines Oktoberfest
18 - 23 Uhr „wirsindwir“ Schlager Duo

Sonntag, 02.10.2016
11 - 23 Uhr kleines Oktoberfest
11 - 17 Uhr Bauernmarkt
17 - 22 Uhr „wirsindwir“ Schlager Duo

Montag, 03.10.2016
11 - 20 Uhr kleines Oktoberfest
11 - 17 Uhr Bauernmarkt
12 - 17 Uhr Holledauer Hopfamusl



TENGELMANN

ROTKOHL oder **WEISSKOHL**
aus Deutschland, Kl. I, je 1 kg



0.39

KOHLRABI · aus Deutschland,
Kl. I, je Stück



0.59

FRISCHE FEIGEN · aus der
Türkei, Kl. I, je Stück



EXOT DES MONATS

0.29

TAFELÄPFEL · aus Deutschland,
Kl. II, Sorte: Elstar, je 3-kg-Korb



1 kg: € 1,00

2.99

FRISCHER SCHWEINEHALS-GRAT** · mit Knochen, am Stück,
je 100 g



0.35

FRISCHER SCHWEINEBAUCH**
mit Knochen, am Stück, je 100 g



0.44

FRISCHES HÄHNCHENBRUST-FILET** · HKL A, feines, zartes
Fleisch, je 100 g



0.79

RINDERROULADEN** oder
RINDERBRATEN** · Qualitäts-
rindfleisch vom deutschen Jung-
bullen, aus der Keule, je 100 g



0.99

LYONER** · im Ring, je 100 g



0.69

**SENFTER PROSCIUTTO
COTTO TIPO PRAGA****
je 100 g



1.59

EDAMER** · 30 % Fett i. Tr. oder
GOUDA** oder **STÖRTEBEKER
BUTTERKÄSE**** · deutscher
Schnittkäse, je 45 % Fett i. Tr.,
je 100 g



0.69

GOUDA G. G.A. MITTEL-ALT** · holländischer
Schnittkäse, 48 % Fett i. Tr.,
pikant, je 100 g



0.89

GROSSE BREZE!
je Stück



1.99*
1.50

MÜLLERMILCH · verschiedene
Sorten, je 400-ml-Flasche bzw.
500-ml-Becher



400 ml:
1l: € 1,38
500 ml:
1l: € 1,10
0.95*
0.55 -42%

DANONE FRUCHTZWERGE
6 x 50 g = 300 g oder **FRUCHT-
ZWERGE DRINK** · 4 x 100 g = 400 g,
versch. Sorten, je Packung



300 g: 1 kg: € 3,30
400 g: 1 kg: € 2,48
1.49*
0.99 -33%

LANGNESE CREMISSIMO EIS
verschiedene Sorten, z. B.
Bourbon-Vanille, 1.000-ml-
Becher



3.49*
1.99 -42%

BUGLES · verschiedene Sorten,
je 100-g-Beutel



1.59*
0.99 -37%

IGLO APFEL-ROTKOHL
tiefgefroren, je 450-g-Packung



1 kg: € 2,64
1.79*
1.19 -33%

VALENSINA · verschiedene
Sorten, je 1-l-PET-Flasche



**BEIM KAUF VON
6 FLASCHEN
ERHALTEN SIE
1 GLAS GRATIS**

1.65*
0.99 -40%

Aktion gilt nur solange
der Vorrat reicht.

DALLMAYR KAFFEEPADS
verschiedene Sorten, je 16 Pads
= 112-g-Packung



100 g: € 1,51
1.99*
1.69

MUMM DRY SEKT
verschiedene Sorten,
je 0,75-l-Flasche



1l: € 5,17
5.99*
3.88 -35%

VOLVIC · Naturelle oder Leicht-
perlig, je 2 x 6 x 1,5-l-PET-Kasten



2 KÄSTEN
1l: € 0,44
zzgl. Pfand: € 6,00
10.68*
7.98 -25%

PAULANER HEFE-WEISSBIER
verschiedene Sorten, je 20 x 0,5-l-
MW-Kasten



1l: € 1,30
zzgl. Pfand: € 3,10
15.99*
12.99

RAMA ORIGINAL
70 % Fett, je 500-g-Becher



**ACHTUNG!
VOLLTREFFER**
1 kg: € 1,98
1.59*
0.99 -37%

Gültig vom 26.09 bis 01.10.2016 Kaiser's Tengelmann GmbH, Wissollstraße 5 - 43, 45478 Mülheim an der Ruhr WA_KW39_2016_M www.kaisers-tengelmann.de facebook.com/TengelmannMuenchen

**Preise und Angebote gelten nicht in Vinzenzurm-Filialen!

*Nur in Filialen mit Backstation erhältlich.

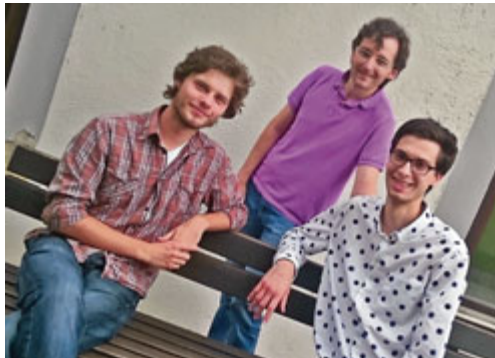
*Unser bisheriger Verkaufspreis

Artikel nicht in allen Filialen erhältlich, diese können wegen des begrenzten Vorrats am ersten Tag ausverkauft sein. Artikel ohne Deko. Abgabe nur in haushaltsüblichen Mengen. Druckfehler vorbehalten.



Neue Kirche St. Ulrich Unterschleißheim
Orgelmusik pur am Kirchweihsonntag
 Junge Organisten spielen Werke von Bach, Rheinberger, Reger u. a.

Am Kirchweihsonntag lädt die katholische Pfarrgemeinde St. Ulrich ganz herzlich zu einem weiteren Konzert in der Reihe „15 Jahre Sandtner-Orgel“ in die Neue St. Ulrich ein. Drei junge Regensburger Musikstudenten der Orgelklasse



Die jungen Künstler des Abends (v. l. n. r.): Gero Pitlok, Franz Schloder und Daniel Harlander

Prof. Heidi Emmert an der Hochschule für kath. Kirchenmusik und Musikpädagogik Regensburg, präsentieren ausgewählte Werke verschiedener Jahrhunderte und lassen die Orgel in all ihren klanglichen Facetten erklingen.

Auf dem abwechslungsreichen Konzertprogramm stehen unter anderem die Werke Benedictus aus op. 59 und Präludium und Fuge e-Moll op. 69 von Max Reger (1873 – 1916), welchem in diesem Jahr zum 100. Todestag besonders gedacht wird. Zeit seines Lebens polarisierte Reger die Massen mit seinen Werken, die von großer Zerrissenheit und höchster Expressivität geprägt sind. Er gilt für viele als musikalischer Wegbereiter der Moderne.

Der Eintritt ist frei, Spenden werden gerne entgegengenommen.

Sonntag, 16.10.2016, 17:00 Uhr
 Neue Kirche St. Ulrich, 85716 Unterschleißheim, Im Klosterfeld 14
 Ute Linberg

TSV Schleißheim
Skigymnastik

Fit in den kommenden Winter. Der TSV Schleißheim bietet ab Montag, dem 10. Oktober 2016, eine Skigymnastik für jedermann an. Das Training findet jeden Montag von 18.30 bis 19.30 Uhr in der Turnhalle am Hallenbad in Oberschleißheim bis Ostern 2017 statt.

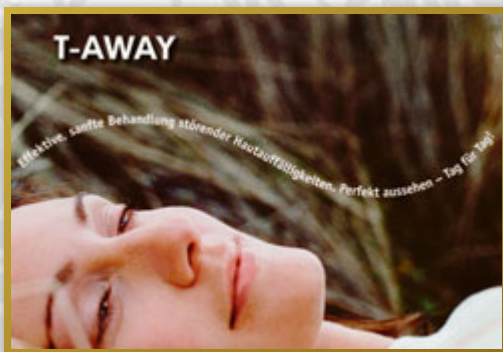
Skigymnastik ist im Übrigen auch für Nicht-Skifahrer eine gute Möglichkeit, sich fit zu halten für anderen Wintersport. Auch Nichtmitglieder sind herzlich eingeladen:

Sie können gegen eine Gebühr von 4 Euro pro Einzeltermin oder 50 Euro für den Gesamtzeitraum teilnehmen. Der TSV Schleißheim hofft auf eine rege Beteiligung.

Weitere Informationen im Internet: www.tsv-schleissheim.de

Die Geschäftsstelle des TSV Schleißheim in der Dachauer Str. 15 in Oberschleißheim ist Montag von 9 – 13 Uhr und Donnerstag von 16 bis 19 Uhr geöffnet.

E-Mail-Adresse: info@tsv-schleissheim.de
 Horst Wolf



T-Away –

die wohl schnellste und sanfteste Methode, um die kleinen und großen Störungen der Haut zu beseitigen!

Informationen erhalten Sie auch unter Youtube t-away oder kommen Sie zu einem unverbindlichen Beratungsgespräch vorbei.



Bruckmannring 6
 85764 Unterschleißheim
 Tel. und Fax (0 89) 31 88 36 58
 Handy (0172) 134 98 57
www.beauty-time-kosmetikstudio.de

Termine nach Vereinbarung
 Auf Ihren Besuch freut sich Carina Kaufmann



PARITÄTISCHE ALTENHILFE –
HAUS AM VALENTINSPARK

Unser modernes Haus mit Café in der Nähe des Valentinsparks bietet Ihnen 152 Einzel- und 14 Doppelzimmer für die Vollstationäre Pflege (auch in Kurzzeit).

Nutzen Sie unser Angebot für
TAGESPFLEGE
 Mo – Fr von 8 – 16 Uhr

Gerne beraten wir Sie!
 Tel. 089 317852-833

www.valentinspark.de



Oktober 2016

Sa 01.10.	15.00 Uhr	Rotkäppchen
So 02.10.	15.00 Uhr	Rotkäppchen
Di 04.10.	15.00 Uhr	Rumpelstilzchen CinePark Schrobenhausen cinepark.movieplace.de
Sa 08.10.	15.00 Uhr	Das tapfere Schneiderlein
So 09.10.	10.00 Uhr	Rumpelstilzchen Cadillac & Veranda Kino München cadillac.movieplace.de
So 09.10.	15.00 Uhr	Das tapfere Schneiderlein
So 16.10.	15.00 Uhr	Hänsel und Gretel
Sa 22.10.	15.00 Uhr	Hänsel und Gretel
Sa 22.10.	19.30 Uhr	Die Entführung aus dem Serail
So 23.10.	15.00 Uhr	Peter und der Wolf
Sa 29.10.	15.00 Uhr	Die Bremer Stadtmusikanten

Karten-Vorverkauf:

München Ticket: Telefon: +49 (0)89 / 54 81 81 81
 Internet: www.muenchenticket.de
 sowie an allen bekannten Vorverkaufsstellen

Ticket Shop Unterschleißheim:
 Rathausplatz 1, D-85716 Unterschleißheim
 Telefon: +49 (0)89 / 310 09 200, Fax: +49 (0)89 / 310 09 168
 Öffnungszeiten: Di. bis Fr. 10.00-18.00 Uhr, Sa 09.00-12:00 Uhr
24h/7-Tage-Kartenreservierung: Marionetten-Theater Unterschleißheim
 Telefon: +49 (0)89 / 150 21 68.
 Dort nimmt ein Anrufbeantworter 24h Ihre Bestellung entgegen.
 Vorbestellte Karten bitte bis 15 Minuten vor Beginn der Vorstellung abholen!
 Freie Platzwahl im Theater!

Die nächste
 Ausgabe erscheint
 am 1.10.16

Redaktionsschluss
 ist am Montag, den 26.9.16,
 um 18 Uhr