



Antiquitäten & Schmuck Ankauf Steinbach

Sofort Bargeld

Filiale 1 Kirchheim bei München 85551 • Schlehenring 14

Geschäftszeiten beider Filialen

• Erreichbar unter • Tel: 0 176 46575765 •

MO-FR 10:00 - 18:00 Uhr

Filiale 2 Germering 82110 • Frieden Straße 17

Sa 10:00 - 14:00 Uhr

Steinbach,

**nutzen sie die Chance
!! Nur 6 Tage gültig !!**

NUR 6 TAGE GÜLTIG!

Ankaufs-Auktion nur die 6 Tage gültig

Ankaufstag
Samstag
20.

Januar.



Puppen zu Höchstpreisen von 1500,- €



Geweibe mit Höchstpreisen von 1200,- €

Ankauf von:
Pelze, Felle Mützen Schals
Lederjacken, Ledertaschen,
Dirndl, Trachten Geweihe,
hummel, goebel

Cristalle Gläser Teller
Vasen,
Geschirr, Sets auch Einzel
Antike Möbel,
Ölgemälden, Bronzen,
Porzellan, Puppen,
Orientteppiche, Instrument,
Piano, Orgel Trompete
charivari, Briefmarken

Ankaufstag Montag 15. Januar.	Ankaufstag Dienstag 16. Januar.	Ankaufstag Mittwoch 17. Januar.	Ankaufstag Donnerstag 18. Januar.	Ankaufstag Freitag 19. Januar.
--	--	--	--	---

Wandeln sie jetzt ihr rares zu bares
Vor allem jetzt in der Zeit könnte man
eine kleine Erfrischung der Kasse gebrauchen



**Wir zahlen
ZUR ZEIT
Bis zu, *
82,50,-
Euro Pro Gramm,**

Ankauf von:
Goldschmuck, Armbänder
bevorzugt in breiter Form
Ketten Ringe auch defekt,
Zahngold, mit und ohne Zähne
weisgold, Goldmünzen, Thaler
Medaillen auch defekte
münzen, Goldbarren, Nuggets
schmelzgold, Platin, Schmuck
münzen schmelzplatin,
paladium,

Modeschmuck, vergoldet
defekte Uhren,

Wir kaufen auch größere
Mengen von Nachlässen



Für Pelze und nerze bis zu 12.000€



Für Lederjacken zahlen wir bis zu 3500€



Lederjacken

**Wir kaufen auch
Modeschmuck**



Pianos bis zu 18.000,- €



Für Nähmaschinen, bis zu 1500,- €

- Ihre Vorteile:**
- ✓ Kostenlose Beratung
 - ✓ Kostenlose Wertschätzung
 - ✓ Transparente Abwicklung
 - ✓ Bargeld sofort

Höchstpreisen für
taschen bis zu 4500,- €



Dirndl

Höchstpreise für
Felljacken mit bis zu 3800,- €



Perlen



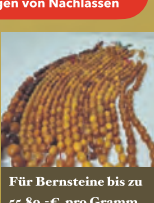
Diamanten Schmuck



Zahngold



Trachten



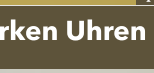
Für Bernsteine bis zu 55,80,- € pro Gramm,



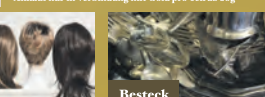
Hummel

Ankauf von Goldschmuck aller art:
Altgold, BruchGold, Münzen, Barren, Platin, sowie gut erhaltene Ringe,
Broschen, Ketten (Armbänder bevorzugt in breiter Form) Colliers, Medaillons,
Golduhren, - auch defekt, Vb Pelze mit Gold, * Pelzmäntel Pelzjacken Pelzschals
Pelzmütze Pelzmuffs Lederjacken, Zu Höchstpreisen

Ankauf nur in Verbindung mit Gold pro Teil ab 30g



Perücken



Besteck



Zinn



Pfeifen

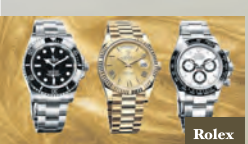


Pianos bis zu 18.000,- €



Für Nähmaschinen, bis zu 1500,- €

Ankauf von Marken Uhren aller art auch defekte Uhren, ua, Rolex, patek, Omega, Cartier, hublot, Richard miller



Rolex



Omega



Uhren

Bei patek Philippe zahlen wir 40% über den Börsen Kurs

Alte Rolex Uhren (auch defekt)



Cartier aller Art



Rolex Hulk Neue und alte Modelle



Maurice lacroix



Armbänder

Quarz und
Automatik
uhren, sowie
Uhren mit
Wasser
schaden

Armbänder
auch defekt,

Antiquitäten & Schmuck Ankauf Steinbach

Kirchheim bei München 85551 • Schlehenring 14
Germering 82110 • Frieden Straße 17
Erreichbar unter • Tel: 0 176 46575765

Die Spezialisten prüfen ihre Gegenstände
kostenlos, auf Echtheit Unverbindliche Beratung
und kostenlose Wertschätzung ihrer Schätze,
MO-FR 10:00 - 18:00 Uhr / SA 10:00 - 14:00 Uhr

Parkplätze befinden
sich direkt vor dem
Hause kostenlos

**Germering Filiale befindet sich direkt neben der Firma Ries
Kirchheim Filiale befindet sich direkt neben der Gemeindebücherei**



Taschen Uhren,
(auch defekt)



Alte Weine



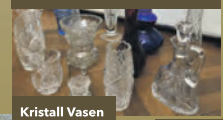
Wir kaufen Hüte!



Pfeifen, auch defekt,



(Kristall)



Kristall Vasen



Montblanc Stifte



Humidor



Eisenbahnen



Instrumente

Zahngold, (mit und ohne Zähne)



**KOSTENLOSE
BEGUTACHTUNG UND
BEWERTUNG IHRES
SCHMUCKSTÜCKS (AUCH
VOR ORT) HAUSBESUCHE
BIS 80 KM KOSTENLOS**

(Alte Eheringe)



Ankauf von : Bücher,
Standuhren, hummelfigur
Perücken, Taschenuhren,

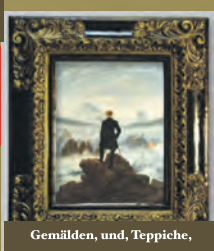
Jetzt neu! Ankauf, von, schnupftabak, dosen, Eisenbahnen,
und, Instrumente, zu Höchstpreisen,



**Wir kaufen auch
Modeschmuck**



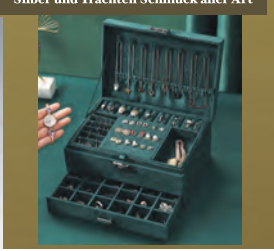
Bücher



Gemälden, und, Teppiche,



Wir kaufen Porzellan mit
Höchstpreisen, bis zu 6.000,-€



Silber und Trachten Schmuck aller Art



Volkshochschule
im Norden des Landkreises München e.V.

Atemarbeit /Y3059A

Mit weichen Dehnungen, gymnastischen Bewegungen, mit Hilfe unserer Hände und Einsatz der Stimme (Vokalraumarbeit) bringen wir unsere Atmung in Bewegung. Der Atem beschränkt sich nicht nur auf Mund, Nase und Lunge, sondern als Atembewegung durch den ganzen Körper bis in die kleinste Zelle, drückt sich über die Übungen als Empfindung im Wohlgefühl aus. Aufmerksamkeit und Hingabe sind eine wichtige Voraussetzung, um uns unseres Atems bewusst zu werden.

Jeder, der nach einer Ordnung und Klärung in seinem Leben sucht, findet in dieser Methode seinen Weg. Unterschleißheim, vhs-Zentrum, Landshuter Str. 20-22, So, 21.01.24, 09.30-13.00 Uhr, Gebühr: 25,00€

Thai Yoga Massage /Y3071

An diesem Nachmittag wollen wir die wohltuende Behandlung einer Thai Yoga Massage erfahren. Sie verbindet Akupressurtechniken mit passiven Dehnungen und Drehungen, welche Yoga Haltungen entsprechen. Das Ergebnis ist eine tiefe Entspannung und Wohlbefinden beim Gebenden als auch Empfangenden.

Unterschleißheim, vhs-Zentrum, Landshuter Str. 20-22, Sa, 03.02.24, 14.00-17.00 Uhr, Gebühr: 25,00 €

Stilles Qigong /Z3048B

Einfache Übungen aus der taoistischen Übungspraxis der Traditionellen Chinesischen Medizin (TCM) lehren mittels Einsatz der Vorstellungskraft das Erspüren der alles durchströmenden Lebensenergie Qi. Im Alltag umgesetzt, fördern sie ein verbessertes Wohlempfinden und dadurch Ausgeglichenheit und innere Ruhe. Die vermittelten Übungen können selbstständig im Alltag umgesetzt werden und sind für jede Altersgruppe geeignet. Unterschleißheim, vhs-Zentrum, Landshuter Str. 20-22, 12x ab Mo, 26.02.24, 19.15-20.45 Uhr, Gebühr: 102,00 €

Hatha-Yoga /Z3019B

Ist der Körper im Gleichgewicht, sind dies auch Geist und Seele. Hatha-Yoga ist ein über Jahrtausende entwickelter Übungsweg, der die Gesundheit ganzheitlich trainiert. In diesem Kurs bereiten gezielte Vorübungen auf die klassischen Yoga-Haltungen, die Asanas, vor. Dabei werden wir lernen, durch rechte Atmung und gelassene Konzentration innere und äußere Spannungen loszulassen und abzulegen. Unterschleißheim, vhs-Zentrum, Landshuter Str. 20-22, 15x ab Di, 27.02.24, 18.00-19.30 Uhr, Gebühr: 128,00 €

Nähere Infos erhalten Sie unter Tel. 089/550517-0 und www.vhs-nord.de

www.druck-zimmermann.de • info@landkreis-anzeiger.de

Münchens größte Verbrauchermärkte in der Balanstraße und im Euro-Industriegebiet

V-MARKT

Angebote gültig von Mo., 15. 1. bis Mi., 17. 1. 2024 | Mo. bis

Rinder-Kutteln

bereits vorgekocht und geschnitten, für saure Kutteln oder Voressen, gefroren und aufgetaut
100 g



0,49

Nackenkassler

vom Schwein, roh geräuchert, ideal zum Kraut
100 g



0,99

Pfanner Säfte

verschiedene Sorten je 1,5-Liter-Flasche + Pfand 0.25
1 l = 0.66

1,75
0,99
-44 %

Bayerische Kochsalami

in Stangen
100 g



0,99*

V-Lino Gelbwurst

aus 100 % bayerischem Strohschwein, ca. 300-g-Stücke
100 g



0,99*

Appel Heringfilets

verschiedene Sorten je 190-g / 200-g-Packung
1 kg = 5.55 / 5.84

1,99
1,11
-44 %

Lorenz Nic Nac's

verschiedene Sorten je 110-g-Beutel
1 kg = 11.73



PREIS
KNÜLLER
1,29

Meinl Espresso / Melange

ganze Bohne je 1-kg-Packung



17,99
12,99
-27 %

HEITMANN pure Reine Citronensäure

Flüssig oder Pulver je 500-ml-Flasche je 350-g-Packung
1 l = 4.98
1 kg = 7.11

3,25
2,49
-23 %

V-MARKT Blumenerde

ist eine pflanzfertige, vorgedüngte Erde für alle Pflanzen im Haus, auf Balkon und Terrasse, enthält alle Nährstoffe und Spurenelemente, die für eine gesunde Ernährung der Pflanzen notwendig sind, Inhalt 60 Liter
1 l = 0.12

8,99
6,99
-22 %



Einmal kaufen – und immer wieder tauschen

In allen Filialen außer VM Kaufbeuren, VM Mindelheim, VM Bad Wörishofen und VM Neugablonz, VM München Balanstraße erhältlich.

Füllung Propangas 5 kg

1 kg = 2.50

12,49



bei Erstbezug der 5 kg Flasche ist eine Nutzungsgebühr entrichten, bei 11 kg Flasche eine Nutzungsgebühr

Markt mit V-Baumarkt!

KT

Sa. 7 – 20 Uhr geöffnet

Exquisa Frischkäse oder **Miree Frischkäse**
jeweils verschiedene Sorten
je 135-g – 200-g-Becher
1 kg = 4.95 – 7.33

1.89
0,99
47% gespart



Mionetto Spumante
verschiedene Sorten
je 0,75-Liter-Flasche
1 l = 8.65

8.49
6,49
-23 %



Weihenstephan Rahmjoghurt
verschiedene Sorten
je 150-g-Becher
1 kg = 3.27

0.85
0,49
-42 %



Dr. Oetker Ristorante Pizza, Piccola oder **Bistro Flammkuchen**
jeweils verschiedene Sorten
z. B. Pizza Salame
je 270-g – 390-g Packung
tiefgefroren
1 kg = 4.08 – 5.89

3.39
1,59
-53 %



Hela Gewürz Ketchup
verschiedene Sorten
je 800-ml-Flasche
1 l = 3.24

3.39
2,59
-23 %



Frosch Essig Reiniger oder **Neutral Reiniger**
je 1-Liter-Flasche

2.25
1,69
-24 %



Kitekat Katzennahrung
nass, verschiedene Sorten
je 12 x 85-g-Multipack
1 kg = 2.93

PREIS KNÜLLER
2,99



Füllung Propangas
11 kg
1 kg = 2.27

24,99

gebühr in Höhe von 38.00 € zu
r in Höhe von 55.00 €

Steeppbett
atmungsaktive Microfaser für ein angenehmes Schlafklima, verschiedene Modelle, 1b, 60 °C waschbar, trocknergeeignet, Bezug: Microfasergewebe (100 % Polyester), Füllung: Klimafaser (100 % Polyester), 135 x 200 cm

15.99
12,99
-18 %



Obst & Gemüse

Täglich frisch!

Äpfel Elstar ▶
vom Bodensee
je 1-kg-Schale

1,79



0,69

◀ **Grapefruit rot**
aus Spanien
je Stück

Eissalat ▶
aus Spanien
je Stück

0,99



Brothaus



1.99
1,20
-36 %

Nuss-Schmetterling
je Stück

Roggenvollkorn 100
aus Roggenvollkorn-schrot
je 500-g-Brot
1 kg = 6.00



3.40
3,00
-11 %



Käse von der Theke

Leerdammer Original, Léger oder **Delacrème**
Schnittkäse aus pasteur. Kuhmilch, ca. 6 – 8 Wochen gereift, laktosefrei, 45 %, 30 % oder 50 % Fett i. Tr. 100 g



PREIS KNÜLLER
0,99

V-Markt München
Balanstraße 50, 81541 München-Ost,
Tel. 089/4 130950 *S3/S7, MetroBus 54*
Maria-Probst-Straße 6, 80939 München,
Tel. 089/32 1981-0 *Bus: 140, 141, 178*
Firmensitz: Georg Jos. Kaes GmbH
Am Ring 15, 87665 Mauerstetten,
Tel. 08341 / 8070

Abgabe in handelsüblichen Mengen. Angebote solange der Vorrat reicht. Irrtum vorbehalten. Nicht alle Artikel in allen Märkten erhältlich. Abbildungen = Modellbeispiel. Alle Artikel ohne Dekoration. *UVP = unverbindliche Preisempfehlung des Herstellers. * = gluten- und laktosefrei

V-Markt Newsletter

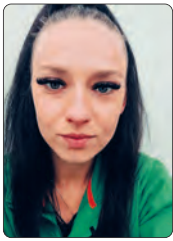


Anmeldung unter:
v-markt.de/newsletter



v-markt.de

Verlags-Sonderveröffentlichung



Rat von Fachfrau:
Fr. Pöckl
Zoofachhändlerin
der Fa. Fressnapf
Unterschleißheim

ALLE MEINE TIERE



Rat von Fachfrau:
Fr. Dengler
Zoofachhändlerin
der Fa. Fressnapf
Ismaning

Algen im Aquarium bekämpfen:

So gehen Sie gegen die grüne Plage vor!

Die Ursachen für Algen sind meist in einer unzureichenden Pflege des Mini-Biotops zu finden, aber auch direkte Sonneneinstrahlung oder ein schlechter Pflanzenwuchs können verantwortlich sein. Ein zu hoher Fischbesatz führt außerdem zu einer Erhöhung der Nitrat- und Phosphatwerte im Wasser, die wiederum den Algen als Wachstumsgrundlage dienen. Eine ungeeignete oder zu lange tägliche Beleuchtung des Aquariums kann den Algenwuchs genauso fördern wie eine Überdüngung des Wassers oder eine übermäßige Fütterung. Die beste Vorbeugung gegen Algen ist eine optimale Wasserpflege. Sollten sie trotzdem auftreten, sind natürliche Mittel dagegen am besten geeignet. Unter chemischen Algenbekämpfungsmitteln leiden die Aquarium-

bewohner sowie die Wasserqualität gleich mit. Absterbende Pflanzen bringen dann Schadstoffe ins Wasser, die es innerhalb kürzester Zeit zum Umkippen bringen können und den Algen wiederum als Nährstoffe dienen. Dafür können Sie verschiedene Algenfresser einsetzen – allen voran diverse Schnecken wie Stahlhelm-, Geweih- oder Rennschnecken. Danach folgen Garnelen und zuletzt einige Fischarten wie Zwergharnischwelse, Saugschmerlen oder Rüsselbarben. Ein gesundes und üppiges Pflanzenwachstum hilft hauptsächlich, die Ausbreitung von Algen einzudämmen. Die meisten Pflanzen und Algen benötigen die gleichen Nährstoffe. Eine gute Bepflanzung sorgt dafür, dass für die Algen nicht mehr genug von diesen wichtigen Stoffen übrigbleibt.

Die Planung zur Neugestaltung des Münchner Rings in Unterschleißheim wirft Fragen auf

Soll ich weg? Erneut sind mehr als 100 Bäume in Gefahr!

Entlang des Münchner Rings werden in den nächsten Jahren aktuell zwei Neubauprojekte realisiert: Zum einen die Michael-Ende-Schule an der Ecke zur Raiffeisenstraße, neben dem bisherigen Standort, die 2026 bezogen werden soll und zum anderen die Montessori-Schule, die am Münchner Ring gegenüber der Einmündung Eschenstraße bereits in diesem Jahr eröffnet wird.

Dementsprechend muss sich der Münchner Ring neuen Anforderungen stellen: Durch die neuen Schulen ist eine Zunahme aller Verkehrsarten wahrscheinlich. Dabei sollen nicht nur die Sicherheit aller Verkehrsteilnehmer erhalten, sondern insbesondere der Radverkehr gefördert werden. Straßenraum und Verkehrsführung sollen neu geordnet werden. Einige Besonderheiten gilt es zu berücksichtigen:

1. Der Haupteingang der neuen Michael-Ende-Grundschule (Fertigstellung 2026) liegt zum Münchner Ring, über den die Schulkinder ihre Schule betreten werden.
2. Die Parkplätze der Lehrkräfte sind nur über den Müller-Guttenbrunn-Weg erreichbar.
3. Die Montessori-Grundschule wird 2024 ihren Betrieb aufnehmen und muss an den Münchner Ring angebunden werden.
4. Der geplante Radschnellweg von München kommend, parallel zur B13, wird an der Kreuzung Shell-Tankstelle enden und muss ans Zentrum der Stadt angebunden werden.

Die Umsetzung dieser beiden großen Bauprojekte macht es notwendig, über die Gestaltung des Münchner Ringes zwischen B13 und der Raiffeisenstraße neu nachzudenken und das Verhältnis zwischen Auto-, Fuß- und Fahrradverkehr neu zu gestalten. Deswegen hatte die Stadtverwaltung bereits 2022 eine Machbarkeitsstudie für den Münchner Ring zwischen Le-Crès-Brücke und B13 in Auftrag gegeben. Das Ergebnis sind drei sehr ähnliche Planungsvarianten, die deutlich breitere Fuß- und Radwege vorsehen, letztlich aber dem Kfz-Verkehr Vorrang geben. Der Umbau nach diesem klassischen Muster würde 116 bis 155 Bäume kosten.

Bereits bei der Planung der Michael-Ende-Schule wurde im Januar 2023 ohne Not und entgegen der Pläne der Landschaftsplanung die Rodung des Gehölzwalls und die Abholzung zahlreicher Bäume beschlossen und vor wenigen Wochen in die Tat umgesetzt. Dabei hätte es schonendere und zugleich kostengünstigere Lösungen gegeben. Nun ist zu befürchten, dass sich dieses Drama wiederholen wird. Auch wenn die endgültige Neugestaltung des Münchner Rings noch nicht beschlossen ist, will der Ortsverband und die Fraktion von Bündnis 90/Die Grünen von den Bürgerinnen und Bürgern der Stadt wissen, welche Anregungen sie bei der Neugestaltung des Münchner Rings haben.

Überhaupt stellen wir fest, dass die Beteiligung der Bürgerinnen und Bürger bei solchen Planungen ausbleibt, obwohl es auf der Webseite der Stadt heißt, „BürgerInnen zu beteiligen, wird in Unterschleißheim großgeschrieben. Ihre Meinung ist gefragt, nicht nur beim Bürgerbudget, sondern auch bei diversen Beteiligungsprojekten.“ Diese Aussage ist eine Farce angesichts des Vorgehens beim Münchner Ring.

Deswegen laden der Ortsverband und die Stadtrats-Fraktion von Bündnis 90/Die Grünen alle Bürgerinnen und Bürger zur Informationsveranstaltung ein:

Soll ich weg? Erneut sind 100 Bäume in Gefahr!

Zeitpunkt: Mittwoch, 17. Januar 2024, 19.30 Uhr

Ort: Großer Sitzungssaal im Rathaus Unterschleißheim

Alle Bürgerinnen und Bürger haben Gelegenheit, sich über die aktuellen Planungen zu informieren und eigene Vorstellungen für die Neugestaltung des Münchner Ringes einzubringen. Anwesend sind Verkehrsexperten von ADFC Schleißheim und VCD Bayern, sowie Vertreter des Bund Naturschutz, Ortsgruppe Schleißheim.

Wir freuen uns, zahlreiche Bürgerinnen und Bürger begrüßen zu dürfen.

Helmut Göbel, Sprecher von Bündnis 90/Die Grünen Unterschleißheim

