

## TERMINE

## Gleis 1 Unterschleißheim

## Öffnungszeiten Gleis 1

Di. bis Do.: 14.00 – 20.00 Uhr  
Fr.: 14.00 – 22.00 Uhr  
Sa.: 14.00 – 18.00 Uhr

## Öffnungszeiten Café

Di. bis Do.: 14.00 – 21.00 Uhr  
Fr.: 14.00 – 22.00 Uhr  
Sa.: 14.00 – 18.00 Uhr

## Tägliche Angebote

Billard, Kicker, Tischtennis, FunCourt, Dart

## Zusätzliche Angebote

Di., 13.02.: Jungen-Aktion – selbstgemachte Krapfen ab 14 Uhr (Anmeldung erforderlich); Mädchen-Aktion – Ausflug MaxxArena, Treffpunkt 13.15 Uhr (mit Anmeldung)

Mi., 14.02.: Sportsbar Lazio Rom – FC Bayern München ab 20.30 Uhr

Do., 15.02.: Jogginghosen-Day mit Kino um 12 Uhr

Fr., 16.02.: Pizzatag von 14 bis 17 Uhr und so lange der Vorrat reicht

Sa., 17.02.: FC24 Turnier, Beginn ab 13.30 Uhr (ausgebucht)

So., 18.02.: Sportsbar VfL Bochum 1848 – FC Bayern München ab 17.00 Uhr

Nähere Informationen über unsere Veranstaltungen bzw. Anmeldungen finden Sie auf unserer Homepage. Whatsapp: 0171/831 22 67, E-Mail: info@gleis-1.de.

Markus Baier, JugendKulturHaus Gleis 1

## Intervention im Alten Schloss Schleißheim

Höllisch Gut!  
Teufelsfiguren von Dana Westpfahl

Lässt sich das Böse in Bildern verkörpern? Die Kunst kennt dafür die Gestalt des Teufels. Die Unterschleißheimer Bildhauerin Dana Westpfahl widmete ihre Kreativität zwischen 2019 und 2023 genau diesem spannenden Thema. Sie schnitzte Büsten mit dem Antlitz des Höllenfürsten überwiegend aus Holzstücken, die sie bei Spaziergängen fand. Ihr Satan erscheint als ein nahbar harmloses und mitunter puppenhaft wirkendes Charakterwesen. Der Künstlerin geht es vor allem um die Darstellung von Gefühlen. Für sie verkörpert der Teufel eine zumeist eingehetzte Facette des menschlichen Charakters, die aber stets die Oberhand gewinnen kann.

Dauer der Intervention:

8. Februar bis 1. September 2024. Die Sonderausstellung ist im regulären Museumseintritt enthalten.

Begleitprogramm:

- Vier Führungen in der Ausstellung – Dr. Thomas Schindler, „Recht freundlich?! Dana Westpfahls Teufel“: So., 11.02., 11 Uhr; So., 10.03., 11 Uhr; So., 16.06., 11 Uhr; So., 25.08., 11 Uhr.

- Zwei Workshops – Gestaltung von Marionetten mit Dana Westpfahl: Di., 26.03., 10.30 bis 15.30 Uhr und Di., 27.08., 10.30 bis 15.30 Uhr

Bayerisches Nationalmuseum



Höllisch gut! Teufelsfiguren von Dana Westpfahl  
© Bayerisches Nationalmuseum, Foto: Bastian Krack



## CAPITOL Lohhof

Das Programm bis Mi., 14.02.2024

Freitag, 09.02.2024

19:45 Eine Million Minuten

Samstag, 10.02.2024

15:30 Feuerwehrmann Sam: Tierische Helden  
16:40 Ella & der schwarze Jaguar · 18:30 Eine Million Minuten

Sonntag, 11.02.2024

13:45 Feuerwehrmann Sam: Tierische Helden  
14:50 Ella & der schwarze Jaguar · 16:40 Eine Million Minuten  
19:00 Kultkino: Superman – Der Film

Montag, 12.02.2024

14:15 Raus aus dem Teich · 16:00 Ella & der schwarze Jaguar  
17:45 Monsieur Blake zu Diensten · 19:45 Eine Million Minuten

Dienstag, 13.02.2024

14:30 Feuerwehrmann Sam: Tierische Helden  
15:35 Ella & der schwarze Jaguar · 17:30 + 19:45 Eine Million Minuten

Mittwoch, 14.02.2024

14:15 Raus aus dem Teich · 16:00 Ella & der schwarze Jaguar  
17:50 Priscilla · 20:00 Eine Million Minuten

Alleestr. 24 · 85716 USH  
Tel.: 089 - 18 91 19 21 · www.capitol-lohhof.de

DAS MAGAZIN  
FÜR AUSBILDUNG  
UND STUDIUM

Im März 2024 erscheint  
die neue **Ausgabe Frühjahr**

Ab Mitte März  
können Sie das  
Magazin bei uns  
online bestellen!

Weitere  
Infos unter

12job.de



Anzeigenschluss ist am **Mittwoch, 12.00 Uhr.**

Bei fertigen Druckunterlagen

**Mittwoch, 16.00 Uhr.**

Textänderungs- und Platzierungswünsche  
können nachher nicht mehr berücksichtigt werden.



Gutes für alle.

ab Mo. 12. Februar



**MONTAGS-HIGHLIGHT**



NOVITÉSSE  
**Alltagshilfen**  
Lätzchen, Sitzauflagen, Aufstehhilfe bzw. Keil- oder Venenkissen

**6.49**  
Preis-Highlight



WORKZONE  
**LED-Arbeitsstrahler, wiederaufladbar**  
Versch. Modelle, mehrere Leucht-Modi, mit Magnet, inkl. USB-C-Ladekabel, 3 Jahre Garantie, je Stück

**8.99**



WORKZONE  
**Drahtbürsten-Set**  
Zum Säubern und Entfernen von Rost, hartnäckigem Schmutz, Farben etc., mit Aufhängeloch und stabilem PP-Handgriff

**4er-Set**  
**3.99**

**NEU**

ab Di. 13. Februar

Am 14.2. ist **VALENTINS-TAG!**



ab **1.29**  
Preis-Highlight

**NEU**

von Mo. 12. Februar bis Sa. 17. Februar  
**VOM ERFINDER VON GÜNSTIG.**  
DAS ALDI TIEFPREISVERSPRECHEN



Mandarinen, kernlos  
Ursprung: Spanien, Sorte: Tango, Klasse I

**-15%**  
1-kg-Netz  
**1.69**  
1.99  
Preis-Highlight



Kiwi, grün  
Ursprung: Italien/ Griechenland, Klasse I, Stück

**0.29**  
Preis-Highlight

ALDI SÜD Dienstleistungs-SE & Co. oHG, Burgstraße 37, 45476 Mülheim  
Firma und Anschrift unserer regional tätigen Unternehmen findest du auf [aldi-sued.de/filialen](http://aldi-sued.de/filialen) oder mittels unserer kostenlosen automatisierten Service-Nummer 0 800 8 00 25 34.

\* Wir bitten um Beachtung, dass diese Aktionsartikel im Unterschied zu unserem ständig vorhandenen Sortiment nur in begrenzter Anzahl zur Verfügung stehen. Sie können daher schon am Vormittag des ersten Aktionstages kurz nach Aktionsbeginn ausverkauft sein. Alle Artikel ohne Dekoration.

\*\* Wir bitten um Beachtung, dass diese Artikel nur in begrenzter Anzahl zur Verfügung stehen und daher zu bestimmten Zeiten der Aktion ausverkauft sein können.

07M-2024

**TERMINE**

**Kultur in Oberschleißheim**  
**Virtuose Klänge – Trio Ardor**

Am Freitag, 1. März um 19.30 Uhr bei Schreiner Innovation C3

Atemberaubend, nachdenklich, witzig und auf jeden Fall unterhaltsam wird der musikalische Streifzug mit dem Trio Ardor mit Angela Rossel (Violine), Ruth Maria Rossel (Violoncello) und Stephanie Knauer (Klavier). Lassen Sie sich in eine Welt voller mitreißender Melodien und virtuoser Klänge entführen. Mit abwechslungsreichen Stücken von heiter bis melancholisch, von getragen bis virtuos verspricht das Trio Ardor einen unterhaltsamen Abend. Zu hören wird u. a. sowohl L. van Beethovens „Gassenhauer Trio“ sowie der „Säbeltanz“ von A. Katchaturian oder die „Ungarischen Tänze“ von J. Brahms sein. Die Musiker sind Preisträger verschiedener Wettbewerbe und erhalten regelmäßig Einladungen zu bedeutenden Konzertreihen und Festivals auch außerhalb Deutschlands. So führten Konzerte die Musikerinnen u. a. nach Österreich, Italien, Spanien, Kroatien, Korea, in die Schweiz, die Niederlande und die Vereinigten Arabischen Emirate.

Ort: Schreiner Innovation C3, Einlass: 19.00 Uhr. VVK Karten: 20,-/16,- €; AK: 24,-/19,- € (zzgl. VVK-Gebühren); Reihenbestuhlung. VVK über [www.muenchenticket.de](http://www.muenchenticket.de) oder Schreibwaren am Schloss und Gemeindebücherei. *Gemeinde Oberschleißheim, Kulturteam*



**Werde mein Pate**

[WWW.WERDEMEINPATE.DE](http://WWW.WERDEMEINPATE.DE)

tierschutzverein münchen e.v.

# FASCHINGS- TREIBEN

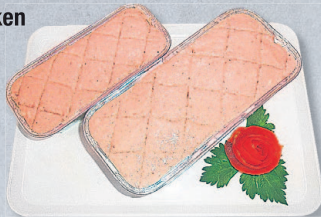
# V-MARKT

GÜLTIG AM 12.02. UND 13.02.2024

in München *Maria-Probst-  
Straße*

Wir feiern,  
Sie sparen!

**Leberkäse  
zum Selberbacken**  
in der Aluschale  
100 g



**0.79**

**Knackfrische Wiener**  
nach unserer Qualitätsrezeptur mit überdurch-  
schnittlich hohem Rindfleisch-  
Anteil hergestellt  
100 g



**0.79**



**Eissalat**  
aus Spanien  
je Stück



**0.79**

**Hengstenberg  
Altmeister Essig**  
Der Klassiker  
je 750-ml-Flasche  
1 l = 1.17



~~1.39~~  
**0.88**  
-36%

**Zimmermann  
4 Münchner Weißwürste**  
je 250-g-Dose  
1 kg = 13.32



~~4.49~~  
**3.33**  
-25%

**Henderson  
Tortilla Chips**  
verschiedene Sorten  
je 450-g-Packung  
1 kg = 4.42



~~3.29~~  
**1.99**  
-39%

**Lillet**  
verschiedene Sorten  
10,3 % Vol.  
je 3 x 0,2-Liter-Pack  
1 l = 9.98



~~7.99~~  
**5.99**  
-25%

**Jägermeister**  
verschiedene Sorten  
33 % - 35 % Vol.  
je 0,7-Liter-Flasche  
1 l = 14.91



~~13.79~~  
**10.44**  
-24%

**Spielesammlung**  
mit 300 Spielmöglichkeiten,  
für 2 - 6 Spieler,  
ab 6 Jahren



~~24.99~~  
**15.00**  
-39%



**Müllbeutel**  
aus 80 % recyceltem Kunststoff,  
mit Tragegriff, reißfest  
und tropfsicher  
5 Liter, 40 Stück  
10 Liter, 37 Stück  
20 Liter, 20 Stück oder  
35 Liter, 15 Stück



~~2.39~~  
**1.79**  
-25%

**KAUFE 5  
ZAHLE 4**

5 Müllbeutel kaufen  
und nur 4 bezahlen

~~11.95~~  
**7.16**  
-40%

**Wand- und Deckenfarbe**  
die umweltfreundliche, gut  
deckende Dispersionsfarbe  
für Innen, waschbeständig,  
lösemittelfrei,  
10 Liter  
1 l = 1.40



~~19.99~~  
**13.99**  
-30%

## KINDERPROGRAMM

**Steffi's  
Kinni & Emmi**  
Kinderanimation  
**Glitzertattoos,  
Kinderschminken  
& T-Shirt bemalen**  
Mo. + Di. 9 - 18 Uhr

**MAGIC DRESI  
Luftballonmodellage**  
Mo. + Di. 9 - 18 Uhr



## Verpflegung

Kantine Schmid

Bratwurst-  
semmel **2.50**  
Steaksemmel **3.50**

Montag + Dienstag

**Brothaus**

1 Tasse Kaffee +  
1 Stück Kuchen

**2.50**

**V-Markt München Euro-Industriepark**  
Maria-Probst-Str. 6, 80939 München, Telefon (089) 3219810  
Öffnungszeiten: Montag bis Samstag 7:00-20:00 Uhr

Firmensitz: Georg Jos. Kaes GmbH, Am Ring 15, 87665 Mauerstetten, Telefon (083 41) 80 70  
Alle Artikel ohne Deko. Abgabe nur in haushaltsüblichen Mengen. Angebote solange Vorrat reicht.  
Irrtum vorbehalten. \*gluten- und lactosefrei. \*UVP = Unverbindliche Preisempfehlung des Herstellers

v-markt.de



Volkshochschule  
im Norden des Landkreises München e.V.

**Slimnastik /Z3246**

Bewegen, Kräftigen, Dehnen und Entspannen. Abwechslungsreiche Übungen aus unterschiedlichen Fitnessprogrammen. Ganzkörpertraining bei dem die Hauptmuskelgruppen gezielt gestärkt werden. Trainiert wird mit dem eigenen Körpergewicht auf der Matte oder mit Trainingsgeräten wie Kurzhanteln, Theraband, Brasils und Redondoball. Unterschleißheim, vhs-Zentrum, Landshuter Str. 20-22, 15x ab Do, 29.02.24, 10.05-11.05 Uhr, Gebühr: 75,00 €

**Bauch - Rücken - Stretch /Z3278**

Wer seine Muskeln dehnt, löst Verspannungen, wird beweglicher, verbessert die Haltung und das eigene Körpergefühl. Die Übungen kräftigen die Bauch- und Rückenmuskulatur, was schließlich die Wirbelsäule entlastet. Unterschleißheim, vhs-Zentrum, Landshuter Str. 20-22, 15x ab Do, 29.02.24, 11.10-12.10 Uhr, Gebühr: 75,00 €

**Feldenkrais /Z3065**

Feldenkrais gibt eine originelle Antwort auf die Frage, wie Lernen gelernt werden kann, um mit sich und der Welt (besser) zurechtzukommen. Der Kurs will dazu anregen, die eigene Lebensqualität, persönliches Wachstum, Wachsein und Freude zu fördern. Unterschleißheim, vhs im Begegnungszentrum, Pegasusstr. 18. 20-22, 15x ab Do, 29.02.24, 17.00-18.00 Uhr, Gebühr: 75,00 €

**Zeichnen /Z2321**

Sie glauben, Sie haben kein Talent zum Zeichnen? Haben Sie es denn schon einmal versucht? In diesem Kurs werden Sie geduldig an die Grundlagen des Zeichnens herangeführt und finden so bald Spaß daran. Unterschleißheim, vhs-Zentrum, Landshuter Str. 20-22, 4x ab Fr, 01.03.24, 18.00-21.00 Uhr, Gebühr: 62,00 €

**Kindertöpfen /Z2446**

Für Kinder ab 7 Jahre. Gemeinsam erkunden wir an zwei Vormittagen das Material Ton und gestalten Objekte, die wir vorher besprechen. Eure Phantasie ist gefragt. Farbige gestaltet wird mit Engoben, welche auf die noch ungebrannten Objekte aufgetragen werden. Durch eine transparente Glasur entstehen nach dem Brennen kräftig leuchtende Farben. Nach ca. 2 Wochen können die fertigen Keramiken abgeholt werden. Unterschleißheim, vhs-Zentrum, Landshuter Str. 20-22, Mo/Di, 25/26.03.24, 09.30-12.00 Uhr, Gebühr: 28,00 €

Nähere Infos erhalten Sie unter Tel. 089/550517-0 und [www.vhs-nord.de](http://www.vhs-nord.de)

www.druck-zimmermann.de • info@landkreis-anzeiger.de

Münchens größte Verbrauchermärkte in der Balanstraße und im Euro-Industrie

# V-MARK

Angebote gültig von Mo., 12. 2. bis Mi., 14. 2. 2024 | Mo. bis

**Nackenkassler**

vom Schwein, roh geräuchert, ideal zum Kraut  
100 g



0,99

**Schichtbraten**

aus Schweinefleisch, gefüllt mit Käse und Schinken, küchenfertig gewürzt  
100 g



0,99

**Pfanner Eistee oder Tee**

verschiedene Sorten je 2-Liter-Packung  
1 l = 0.60

1,99  
1,19  
-40%

**Presssack**

weiß, rot und hausgemacht  
100 g



0,99\*

**V-Lino Gelbwurst**

aus 100 % bayerischem Strohschwein, ca. 300-g-Stücke  
100 g



0,99\*



**De Cecco Pasta**

verschiedene Sorten je 500-g-Packung  
1 kg = 2.88

2,88  
1,44  
-46%

**Raffaello**

je 230-g-Packung  
1 kg = 9.65



3,99  
2,22  
-39%

**Melitta BellaCrema**

verschiedene Sorten ganze Bohnen je 750-g – 1-kg-Packung  
1 kg = 9.49 – 12.65



PREIS KNÜLLER  
9,49

**dushdas Duschgel**

verschiedene Sorten je 225-ml-Flasche  
1 l = 4.40

PREIS KNÜLLER  
0,99

**Raid Motten-Gel Lavendel-Duft**

schützt die Kleidung bis zu 3 Monate gegen Kleidermotten, der Lavendel-Duft erfrischt auf angenehme Weise die Schränke und Schubladen, eine geeignete Anzahl Plättchen an die Kleiderstange hängen oder flach in die Schublade legen, das Produkt entwickelt nach 14 Tagen seine volle Wirksamkeit, Inhalt: 2 Stück

3,19  
2,49  
-21%

„Biozidprodukte vorsichtig verwenden. Vor Gebrauch stets Etikett und Produktinformationen lesen. Bitte die Gebrauchsanleitung lesen.“



**Einmal kaufen – und i**

**Füllung Propangas**

5 kg  
1 kg = 2.50

12,99

Bei Erstbezug der 5-kg-Flasche ist es zu entrichten, bei der 11-kg-Flasche

